

SCHWARZ

ANHÄNGER UND FORSTMASCHINEN
RIMORCHI E MACCHINE FORESTALI

Kippanhänger
Rimorchi ribaltabili



2023



1-Achs-Kippanhänger
Rimorchi ribaltabili monoasse



2-Achs-Kippanhänger
Rimorchi ribaltabili tandem

KIPPANHÄNGER Unsere Dreiseitenkipper können in der Landwirtschaft sehr vielseitig eingesetzt werden. Aus diesem Grund ist es uns wichtig, unsere Kippanhänger an die Bedürfnisse unserer Kunden anzupassen und ihnen ein breites Angebot an Modellen, Zubehör und Sonderanfertigungen zu bieten.

...Sie bestimmen Maße, Zubehör und vieles mehr...

KIPPANHÄNGER RIMORCHI RIBALTABILI

SERIE K-KT

SERIENAUSSTATTUNG
EQUIPAGGIAMENTO DI SERIE

BESONDERS TIEFER
SCHWERPUNKT DURCH **SEHR
NIEDERE BRÜCKENHÖHE**

**ALTEZZA PIANALE MOLTO
BASSA** PER UN BARICENTRO MOLTO BASSO

STARKER STAHLBLECHBODEN MIT
STARK VERSTREBTEN
BRÜCKENRAHMEN

**ROBUSTO PIANALE D'ACCIAIO CON
UN'ALTA QUANTITÀ DI TRAVERSE**

DREISEITENKIPPER MIT
GROSSEM KIPPWINKEL (45° - 50°)

**RIBALTABILE TRILATERALE CON
VASTO ANGOLO DI RIBALTAMENTO
(45° - 50°)**

ZWEI KIPPZYLINDER AB 10T UND
BRÜCKENBREITE 160 CM

**DUE CILINDRI RIBALTABILI DA 10T
E LARGHEZZA PIANALE 160 CM**

PLATTFEDERUNG AB BRÜCKEN-
LÄNGE 320 CM MIT FEDERBE-
GRENZUNG

**BALESTRE A PARTIRE DA
LUNGHEZZA PIANALE 320 CM CON
FINE CORSA**

KIPPBEGRENZUNGSVENTIL

VALVOLA DI FINE CORSA

HÖHENVERSTELLBARES STÜTZ-
RAD UND AB 6T STÜTZFUSS MIT
SEITENKURBEL

**RUOTA D'APPOGGIO REGOLABILE IN
ALTEZZA, E DA 6T PIEDE D'APPOGGIO
CON MANOVELLA LATERALE**

FÜR TRIEBACHSE: KARDANWELLE
SERIENMÄSSIG

**PER ASSE MOTORICE: ALBERO
CARDANICO DI SERIE**

FÜR TRIEBACHSE:
INDIVIDUELL ANGE-
PASSTES UNTERSET-
ZUNGSGETRIEBE



**PER ASSE MOTRICE:
SCATOLA RIDUTTORE
ADATTA PER OGNI
TRATTORE**

ANHÄNGERAUGE
HÖHENVERSTELLBAR



**OCCHIONE
REGOLABILE IN AL-
TEZZA**

STABILE ZUGDEICHSEL AUS
RECHTECK-STAHLSROHR

**TIMONE IN TUBO D'ACCIAIO
RETTANGOLARE**

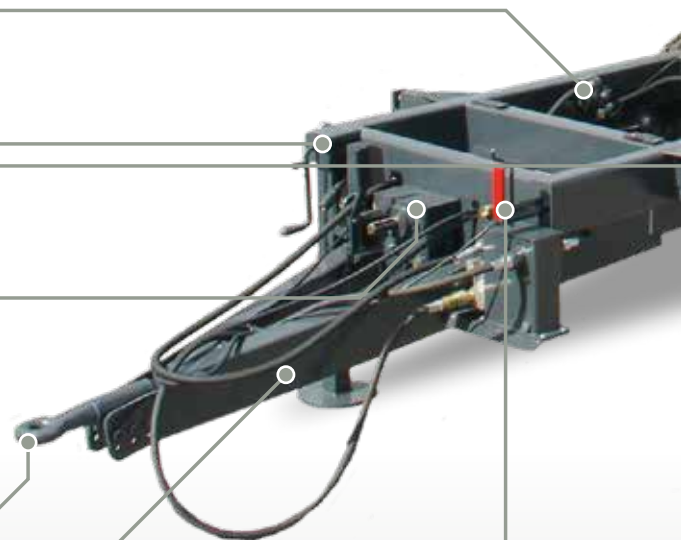
RAHMENKONSTRUKTION:
EIGENS KONZIPERTE
KONSTRUKTION FÜR GROSSE
BELASTUNGEN BEI **SEHR
GERINGEM EIGENGEWICHT**

COSTRUZIONE TELAIO:
COSTRUZIONE PARTICOLARMENTE
CONCEPITA PER OTTENERE PIÙ
PORTATA UTILE CON UN **PESO
PROPRIO MOLTO BASSO**

KIPPAUTOMATIK:
MIT EINEM GRIFF
DIE KIPPRICHTUNG
AUSWÄHLEN (AB
BRÜCKENLÄNGE
280 CM)



**SISTEMA DI
RIBALTAMENTO:**
CAMBIA CON
UN'UNICA LEVA
LA DIREZIONE DI
RIBALTAMENTO
(DA LUNGH.
PIANALE 280 CM)



RIMORCHI RIBALTABILI I nostri rimorchi ribaltabili trilaterali nell'agricoltura hanno un vasto campo d'azione. Per questo motivo adattiamo i nostri rimorchi alle esigenze degli utilizzatori, che possono scegliere tra un'ampia gamma di modelli, accessori ed esecuzioni speciali.

... Voi scegliete misure, accessori e tante altre cose

5 Jahre Garantie
anni di garanzia



PULVERBESCHICHTUNG DER BORDWÄNDE

VERNICIATURA A POLVERE PER SPONDE

AUF RAHMENVERWINDUNGEN!
SU DEFORMAZIONI DEL TELAIO!

SEITLICHE PENDELWAND AB BRÜCKENLÄNGE 400CM



APERTURA A PENDOLO DA LUNGHEZZA PIANALE 400CM

GROSSE BREMSTROMMELN MIT VERSCHIEDENEN BREMSSYSTEMEN MÖGLICH

TAMBURI BEN DIMENSIONATI, DISPONIBILE CON DIVERSI SISTEMI DI FRENATURA

LICHTANLAGE FIX INTEGRIERT UND VERSTÄRKT

IMPIANTO LUCI INDUSTRIALE INTEGRATO NELLA TRAVERSA POSTERIORE

RÜCKWAND MIT AUTOMATISCHER **PENDELÖFFNUNG** (BRÜCKENLÄNGE 320, 350, 400CM)



SPONDA POSTERIORE CON **APERTURA** AUTOMATICA A **PENDOLO** (LUNGHEZZA PIANALE 320, 350, 400CM)

STARK AUSGELEGTE ACHSEN

ASSALI MOLTO ROBUSTI

TRIEBACHSEN AUS STARKEN GENERALÜBERHOLTEN LKW-DIFFERENTIAL-ACHSEN (FÜR SERIE KT)



ASSE MOTRICE COSTRUITA DA ASSI DIFFERENZIALI REVISIONATI DI VEICOLI INDUSTRIALI (PER SERIE KT)

VERSCHIEDENE REIFENMASSE ZUR AUSWAHL / VARI PNEUMATICI A SCELTA



Reifen / Ruota	23x10 - 12 *	225/70 R15	10,0/75 - 15,3	13,0/55 - 16	15,0/55 - 17L	19,0/45 - 17	445/45 R19,5	385/55 R19,5	500/45 R22,5	225/70 R15 Zwill.	215/70-17,5 Zwill.	205/65-17,5 Zwill.
Ø cm	59	70	74	75	86	87	90	92	103	70	78	71
Breite Largh. (cm)	25	24	26	32	40	50	45	38	50	50	50	50
Min. Brückenbreite Largh. min. pianale	140	140	140	150	160	180	180	160	180	180	180	180

* bei Triebachse nicht möglich / non fornibile con asse motrice

Alle Fotos sind figurativ und nicht bindend / tutte le foto sono solo rappresentative e non vincolanti

EINACHSKIPPER

Von kleineren Garten- und Feldarbeiten, bis hin zum professionellen Materialtransport sind unsere einachsigen Kipphanhänger je nach Größe für fast jede Arbeit geeignet. Suchen Sie sich Ihre ideale Größe für Ihre Bedürfnisse aus und rüsten Sie den Anhänger mit dem nötigen Zubehör aus, damit einem professionellen Arbeiten nichts mehr im Wege steht.

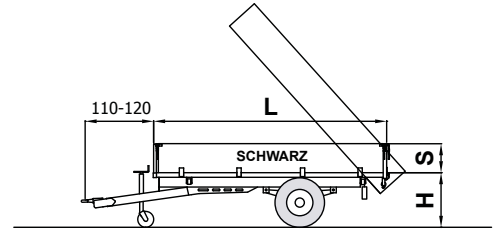
RIBALTABILI MONOASSE

I nostri rimorchi ribaltabili monoasse sono stati sviluppati per un vasto campo d'impiego e specificatamente per lavori di piccolo giardinaggio, come anche per i lavori professionali di trasporto di materiali pesanti. Scegliete il rimorchio con tutti i suoi vari accessori secondo le Vostre esigenze nella dimensione e nel peso per voi ideale.

EINACHSKIPPER RIBALTABILI MONOASSE

SERIE K-KT

Technische Daten Dati tecnici



TYP TIPO	Zulässiges Gesamtgewicht Peso compl. omologato	Tara (kg ca.)	Brücken- länge Lungh. pianale L	Brückenbreite außen ** Larghezza pianale esterna **						Wandhöhe Alt. sponde cm S	Ladehöhe Alt. pianale cm ca. H***	Standard Reifenmaß Pneumatici standard	PR Tele	Optional Reifen (siehe Tabelle) Ruote Optional (vedi tabella)
				140	150	170	180	200	225					
K 30 24 KT 30 24	3.000 KG EVT. 2.400 KG	470	240 cm	140	150					35	62	23x10,5 - 12*	14	B
K 30 28 KT 30 28	3.000 KG	790	280 cm	140	150					40	71	225/70 R 15		A - C
K 44 28 KT 44 28	4.400 KG EVT. 3.700 KG	800 830		140	150						78	10.0/75 - 15,3	14	
						170					78	10.0/75 - 15,3	14	H
K 48 32 KT 48 32	4.800 KG EVT. 4.000 KG	960 1.010	320 cm	140	150						78	10.0/75 - 15,3	18	
						170	180				79	13.0/55 - 16	14	C - F
K 50 35 KT 50 35	5.000 KG	1.080 1.140	350 cm	140	150						78	10.0/75 - 15,3	18	
							170	180				79	13.0/55 - 16	14
K 60 35 KT 60 35	6.000 KG	1.080 1.140 1.200		140	150						78	10.0/75 - 15,3	18	
						170	180				80	13.0/55 - 16	18	C - F
								200			90	15.0/55 - 17	18	H - N - J
K 60 40 KT 60 40	6.000 KG	1.450 1.550	400 cm		150	170	180				79	13.0/55 - 16	18	F
								200	225		90	15.0/55 - 17	18	H - N - J

Andere Maße auf Anfrage / Altre misure su richiesta

Für alle Modelle mit Triebachse beginnt die Modellbezeichnung mit KT; TARA ca. + 200 kg

* mit Triebachse 225/70 R 15 (Brückenhöhe 73 cm)

** die angegebene Brückenbreite und Brückenlänge wird an der Außenseite der Bordwand bemessen. Für die Innenmaße müssen somit von der angegebenen Brückenbreite und Länge ca. 6 cm abgezogen werden. Für die Maximalbreite müssen ca. 6 cm dazu berechnet werden.

*** die Brückenhöhe bezieht sich auf das angegebene Reifenmaß und ändert sich je nach Reifendurchmesser

Alle Anhänger bis 5 t sind in Italien serienmäßig mit mechanischer Bremse und von 6 - 14 t mit hydraulischer Bremse (am vorgesehenen Traktorventil anzuschließen) zugelassen. Andere Bremssysteme sind als Zubehör erhältlich.

Per tutti i modelli con asse motore la denominazione inizia con KT; TARA: ca. + 200 kg

* con asse motore 225/70 R 15 (alt. pianale 73 cm)

** la larghezza e lunghezza pianale indicata corrispondono alla misura esterna della sponda. Per rilevare la misura utile interna si deve detrarre circa 6 cm. Se invece si vuole rilevare la misura massima esterna, si deve aggiungere circa 6 cm alla larghezza indicata.

*** l'altezza pianale si riferisce alle ruote standard e cambia con altri tipi di ruote

Tutti rimorchi fino a 5 t sono omologati di serie con freno meccanico, mentre da 6 a 14 t sono omologati con il freno idraulico (da innestare direttamente all'apposita valvola del trattore).

Altri tipi di freno sono disponibili come accessori.

SCHWARZ

ANHÄNGER UND FORSTMASCHINEN
RIMORCHI E MACCHINE FORESTALI



KT 60 35 (170)



KT 50 35 (170)



K 30 24 (150)



K 48 32 (170)



K 44 28 (170)



KT 60 40 (180)



KT 60 35 (200)

ZWEIACHSKIPPER

Für professionelle Arbeiten in der Landwirtschaft sind unsere zweiachsigen Kipphanhänger bestens geeignet. Die zwei Achsen gleichen dabei Unebenheiten im Gelände aus, bieten maximale Stabilität und garantieren ein sanfteres Fahren. Aus einem umfangreichen Angebot an Maßen und Gewichten, finden auch Sie Ihren individuellen Anhänger.

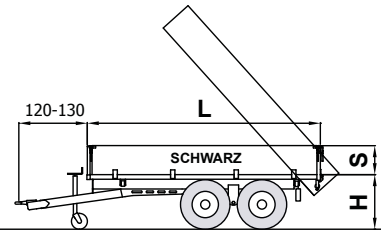
RIBALTABILI ASSALI TANDEM

I nostri rimorchi a due assi ravvicinati (tandem) sono perfettamente adatti per lavori professionali nel campo dell'agricoltura. I due assali equilibrano imperfezioni del terreno e offrono così una stabilità maggiore e un trasporto più molleggiato. Tra una vasta offerta di misure e pesi troverà anche lei il suo rimorchio individuale.

ZWEIACHSKIPPER RIBALTABILI TANDEM

SERIE K-KT

Technische Daten Dati tecnici



TYP TIPO	Kollaudiertes Gesamtgewicht <i>Peso compl. omologato</i>	Tara (kg ca.)	Brücken- länge Lungh. pianale L	Brückenbreite außen ** Larghezza pianale esterna **											Wandhöhe Alt. sponde cm S	Ladehöhe Alt. pianale cm ca. H***	Standard Reifenmaß <i>Pneumatici standard</i>	PR Tele	Optional Reifen (siehe Tabelle) <i>Ruote Optional (vedi tabella)</i>
				140	150	160	170	180	200	210	225	240							
K 50 35 TD KT 50 35 TD	5.000 KG	1.160	350 cm	140	150	160									64	23x10,5 - 12*	14	B	
		1.180					170	180							79	10.0/75 - 15,3	10	A - B - H	
K 60 35 TD KT 60 35 TD	6.000 KG	1.150	350 cm	140	150	160								64	23x10,5 - 12*	14	B		
		1.230					170	180						79	10.0/75 - 15,3	10	A - B - H		
K 60 40 TD KT 60 40 TD	6.000 KG OPTIONAL 8.000 KG	1.390	400 cm	140	150									64	23x10,5 - 12*	14	B - C		
		1.540					170	180	200					80	13.0/55 - 16	14	A - B - F		
K 100 40 KT 100 40	10.000 KG OPTIONAL 8.000 KG	1.710	400 cm				160	170	180					80	13.0/55 - 16	14	C - F		
		1.850							200	210	225			92	15.0/55 - 17	14	H - J		
K 100 47 KT 100 47	10.000 KG	2.170	470 cm									210	225	92	15.0/55 - 17	14	H - J - R		
		2.280										240	94	19.0/45 - 17	14	F - R			
K 120 47 KT 120 47	12.000 KG	2.370	470 cm									210	225	92	15.0/55 - 17	18	J - R		
		2.520										240	94	19.0/45 - 17	18	F - R			
K 140 47 KT 140 47	14.000 KG	2.700	470 cm									210	225	92	15.0/55 - 17	18	J - R		
		2.840										240	94	19.0/45 - 17	18	F - R			
K 140 57 KT 140 57	14.000 KG	3.3.090	570 cm										225	240	94	19.0/45 - 17	18	R	
K 160 57 K 180 57	16.000 KG o. 18.000 KG	4.200												225	240	110	445/45 R19,5		

Andere Maße auf Anfrage / Altre misure su richiesta

Für alle Modelle mit Triebachse beginnt die Modellbezeichnung mit KT; TARA ca. + 200 kg

* mit Triebachse 225/70 R 15 (Brückenhöhe 78 cm)

** die angegebene Brückenbreite und Brückenlänge wird an der Außenseite der Bordwand bemessen. Für die Innenmaße müssen somit von der angegebenen Brückenbreite und Länge ca. 6 cm abgezogen werden. Für die Maximalbreite müssen ca. 6 cm dazu berechnet werden.

*** die Brückenhöhe bezieht sich auf das angegebene Reifenmaß und ändert sich je nach Reifendurchmesser

Alle Anhänger bis 5 t sind in Italien serienmäßig mit mechanischer Bremse und von 6 - 14 t mit hydraulischer Bremse (am vorgesehenen Traktorventil anzuschließen) zugelassen. Bei Modellen mit 16 t & 18 t wird standard die Druckluftbremse verbaut. Andere Bremssysteme sind als Zubehör erhältlich.

Per tutti i modelli con asse motore la denominazione inizia con KT; TARA: ca. + 200 kg

* con asse motore 225/70 R 15 (alt. pianale 78 cm)

** la larghezza e lunghezza pianale indicata corrispondono alla misura esterna della sponda. Per rilevare la misura utile interna si deve detrarre circa 6 cm. Se invece si vuole rilevare la misura massima esterna, si deve aggiungere circa 6 cm alla larghezza indicata.

*** l'altezza pianale si riferisce alle ruote standard e cambia con altri tipi di ruote

Tutti rimorchi fino a 5 t sono omologati di serie con freno meccanico, mentre da 6 a 14 t sono omologati con il freno idraulico (da innestare direttamente all'apposita valvola del trattore). Sui modelli con 16 t e 18 t viene installato il freno pneumatico. Altri tipi di freno sono disponibili come accessori.

SCHWARZ

ANHÄNGER UND FORSTMASCHINEN
RIMORCHI E MACCHINE FORESTALI



KT 100 40 (210)



KT 50 35 TD (150)



K 60 35 TD (150)



KT 140 47 (240)



K 160 57 (240)



KT 60 35 TD (180)



K 140 47 (225)

ZUBEHÖR KIPPANHÄNGER

ACCESSORI RIMORCHI RIBALTABILI

Bordwände in Aluminium
Sponde in alluminio

1



Bordwände PROLINE
60cm oder 80cm
Sponde PROLINE
60cm o 80cm

2



Aufsatzwände in Stahl
Soprasponde in acciaio

3



Aufsatzwände in Aluminium
Soprasponde in alluminio

4



Federhebung für Bordwände
Molla per alzare le sponde

9



Aufstiegsleiter für hohe
Bordwände
Scala per
sponde alte

10



Kornschieber in Rückwand
Bocca per granaglia (nella
sponda posteriore)

11



Zubehör für
Kistentransport
Accessori per
trasporto cassoni

12



Forst - Schutzgitter
Griglia di protezione

17



Verlängerung hinten mit 2
Rohrhalter
Prolunga posteriore con 2
porta-stanti

18



Vorbereitung für
Kran Aufbau
Predisposizione per gru
forestale

19



Holzrungen H = 135 cm

Stanti per legna H = 135 cm

20



Zugmaul hinten
Gancio traino dietro

25



Unterlegkeile
Cunei

26



Versenkte Bindehaken
Ganci integrati nel pianale

27



Zurmulde drehbar
mit Gummilippe

Ganci integrati girevole
impermeabile

28



SCHWARZ bietet außerdem ein umfangreiches Zubehörprogramm an. Sonderanfertigungen werden durch flexible Produktionsabläufe schnell und reibungslos abgewickelt:

SCHWARZ offre inoltre una vasta gamma di accessori. Esecuzioni speciali vengono evasi grazie ad una produzione flessibile nel minor tempo possibile:

Türfunktion hinten
Sponda posteriore a bandiera

5



Hydraulische Schuttklappe
Sponda posteriore idraulica

6



Seitliche Pendelwand
(ab Brückenlänge 4 m serienmäßig)

Sponda laterale a pendolo (da lunghezza pianale 4 m di serie)

7



Industriesäulen (keine vorstehenden Verschlüsse)

Piantoni industriali (chiusure senza sporgenza)

8



Verschiedene kollaudierte Verlängerungen

Varie prolunghe collaudate

13



Achsheber hydraulisch – einfach oder doppelwirkend

Alzassale idraulico semplice oppure a doppio effetto

14



Lenkachse für Tandem (für größere Modelle)

Asse sterzante per tandem (per modelli più grandi)

15



Kotflügel verzinkt

Parafanghi zincati

16



Holzrungen PROLINE
H = 175 cm

Stanti per legna PROLINE
H = 175 cm

21



Hydraulische Lenkdeichsel
38° pro Seite

Timone sterzante 38° per parte

22



Obenanhängung über 60 cm

Timone alto oltre 60 cm

23



Kugelkupplung K80

Gancio a sfera K80

24



Werkzeugkiste verzinkt und abschließbar

Cassetta attrezzi zincata serrabile

29



Personalisierte Lackierung

Verniciatura personalizzata

30



Halterung für Werkzeug
(Schaufel, Besen...)

Supporto per attrezzi (pala, scopa...)

31



Spezialgetriebe für 2 Traktoren oder Traktor ohne Wegzapfwelle

Riduttore speciale per 2 trattori o trattori senza PTO

32

Brücke in Spezialstahl „Hardox“

Pianale in acciaio speciale „Hardox“

33

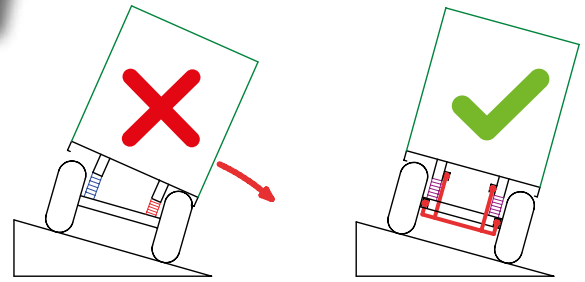
Weiteres Zubehör auf Anfrage

Altri accessori su richiesta

STABILISATORSTANGE BARRA STABILIZZATRICE



Die Stabilisatorstange verbindet die linke und rechte Feder miteinander, sodass beide gleichmäßig federn. Dadurch wird die Fahrdynamik des Anhängers deutlich verbessert und die Kurvenstabilität erhöht. Was bei jedem LKW serienmäßig ist, bieten wir seit Jahren erfolgreich an. Dieses Zubehör ist besonders empfehlenswert für schmale Anhänger mit hoher Ladung.



+30% Stabilität / stabilità

La barra stabilizzatrice (antirollio) mette in connessione la sospensione sinistra con quella destra per evitare le oscillazioni laterali e aumentare la stabilità del rimorchio. Già da anni proponiamo con successo questo sistema, che nei camion viene montato di serie. Questo accessorio è consigliabile soprattutto per rimorchi stretti con carichi alti.

WIRBELSTROMBREMSE FRENO ELETTROMAGNETICO

Die Wirbelstrombremse gibt die Möglichkeit einen Anhänger auch auf langen Abwärtsfahrten zu bremsen ohne dass dabei die Betriebsbremsen überhitzen. Dabei wird die Bewegungsenergie in Wärmeenergie umgewandelt. Dieses System kann auf fast jedem Anhänger mit Triebachse aufgebaut, bzw. nachgerüstet werden.

Il freno elettromagnetico è una soluzione per frenare rimorchi durante discese lunghe senza surriscaldamento del freno normale. L'energia cinetica del rimorchio viene trasmessa attraverso un differenziale e dissipata direttamente nell'aria. Questo sistema può essere montato su quasi ogni rimorchio munito di asse motore.



STÜTZWINDEN UND STÜTZRÄDER PIEDI E RUOTE D'APPOGGIO



1. Stützrad mit Horizontalkurbel (Serie < 6.000 kg)
Ruota d'appoggio con manovella orizzontale (serie < 6.000 kg)
2. Stützrad mit Seitenkurbel
Ruota d'appoggio con manovella laterale
3. Stützfuß mit Seitenkurbel (Serie ≥ 6.000 kg)
Piede d'appoggio con manovella laterale (serie ≥ 6.000 kg)



4. Starker Stützfuß mit Reduziergetriebe & 2 Geschwindigkeiten
Piede d'appoggio rinforzato con riduttore & 2 velocità
5. Hydraulischer Stützfuß
Piede d'appoggio idraulico
6. Zusatzplatte für Stützrad (gegen Einsinken)
Piastra per ruota d'appoggio per terreni morbidi

SONDERANFERTIGUNGEN UND HYDRAULISCHE RÜCKNEIGUNG COSTRUZIONI EXTRA E INCLINAZIONE POSTERIORE



Wir von Schwarz sind ständig bemüht den Wünschen unserer Kunden nachzukommen. Durch jahrelange Erfahrung und einer technisch fortschrittlichen Planung gelingt uns oft auch das Unmögliche. Neben verschiedenen Sonderwünschen und speziellen Aufbauten bieten wir bei Kipphanhängern auch eine zusätzliche hydraulische Rückneigung an. Dabei neigt ein zusätzlicher Zylinder den Anhänger flach nach hinten, um mit Erntemaschinen, Bagger oder sonstigen Geräten auf-fahren zu können. Gerne beraten wir Sie, um Ihre Visionen Wirklichkeit werden zu lassen!

Noi della Schwarz cerchiamo sempre di soddisfare le esigenze dei nostri clienti. Grazie alla nostra esperienza ed un ufficio tecnico all'avanguardia, siamo in grado di realizzare anche le costruzioni più complesse. Oltre a diversi allestimenti e costruzioni speciali, produciamo anche rimorchi ribaltabili con inclinazione posteriore, dove un cilindro aggiuntivo inclina il pianale posteriormente per permettere il carico di macchine agricole, escavatori o altri macchinari. Volentieri vi consultiamo per realizzare la vostra visione!



K 60 40 TD (150)



KTF 140 57 (230)



K 140 47 (225)



KT 60 40 TD (200)



Tiefladeanhänger
Rimorchi inclinabili



Palettenanhänger
Rimorchi portacassoni



PKW-Anhänger
Rimorchi stradali



Forstanhänger
Rimorchi forestali



Sägespalter
Tagliaspaccalegna



Forst-Seilwinden
Verricelli forestali

Das Unternehmen Schwarz wurde 1947 von unserem Opa Albin Schwarz gegründet. Wir sind nach wie vor ein Südtiroler Familienbetrieb – und das macht uns stolz! Zunächst widmeten wir uns der Herstellung von verschiedenen landwirtschaftlichen Geräten. Im Laufe der Zeit spezialisierten wir uns auf die Planung und Herstellung von landwirtschaftlichen Anhängern und PKW-Anhängern. Im Jahre 1987 wurde der Betrieb von unseren Eltern Klaus und Rosmarie Schwarz übernommen und erfolgreich weitergeführt. Seit Januar 2022 dürfen wir (Andreas, Alexander und Claudia Schwarz), die dritte Generation, mit viel Einsatz und Elan das Lebenswerk unserer Vorfahren weiterführen.

La ditta Schwarz è stata fondata nel 1947 da nostro nonno, Sig. Albin Schwarz. Ed ancora in terza generazione siamo un'azienda a conduzione familiare altoatesina – e questo ci rende orgogliosi! All'inizio siamo partiti con la realizzazione di diversi attrezzi agricoli. Nel corso degli anni ci siamo specializzati nella progettazione e costruzione di rimorchi agricoli e rimorchi stradali. Nel 1987 i nostri genitori Klaus e Rosmarie Schwarz hanno rilevato l'attività che hanno continuato a gestire con successo. E dal gennaio 2022 l'azienda è passata nelle mani di noi figli, ed ora noi – Andreas, Alexander e Claudia Schwarz – portiamo avanti i progetti di vita dei nostri antecessori con grande impegno e passione.



SCHWARZ

ANHÄNGER UND FORSTMASCHINEN
RIMORCHI E MACCHINE FORESTALI

I-39057 Frangart - Bozner Str. 51 - Südtirol (BZ)
I-39057 Frangarto - Via Bolzano 51 - Alto Adige (BZ)
Tel. 0471/633133 - Fax 0471/633405
info@schwarz.it

www.schwarz.it



Wiederverkäufer und Service / Rivenditore ed assistenza

Find us on:   

A company from
SÜDTIROL

Alle technischen Angaben sind unverbindlich, Druckfehler, Irrtümer und technische Änderungen vorbehalten.
I dati tecnici sono puramente indicativi e possono essere variati dalla ditta Schwarz in qualsiasi momento senza preavviso.